
IHR DESIGN AUF EINEM **SKYPAK** FLUGZEUGTROLLEY

GESTALTUNGSVORLAGE

BITTE BEACHTEN SIE FOLGENDE HINWEISE:

_DATEIFORMAT:

Geeignet sind Bilddateien mit der Dateiendung »JPG« oder »PDF«, diese Dateien sollte in dem Farbmodus CMYK angelegt sein und für ein qualitatives Endergebnis sollte die Auflösung der Druckdaten 300 dpi betragen.

_DRUCKDATEI:

Es ist eine Druckdatei anzulegen, die umlaufend für die vier Seiten des Trolleys bestimmt ist. Es ist sehr wichtig, dass Sie die auf die Reihenfolge » Frontseite » linke Seite » Rückseite » rechte Seite achten (s. Abb. 1). Bitte beachten Sie das bestimmte Bildbereiche bei Montage des Drucks wegfallen (Anschnitt 5 mm). Sie sind in der Grafik grau markiert. Positionieren sie keine wichtigen Bildbereiche in diesen grau gekennzeichneten Feldern (s. Abb 2). Ausserdem sollten Sie in Ihrem Design die Höhen- und Zwischenabstände berücksichtigen (s. Abb 3.).

_QUALITÄT:

Bei Skypak wird jedes Motiv hochauflösend gedruckt, die Bildwiedergabe hängt von der gelieferten Datei ab. Wenn sich die Bildqualität beim Datencheck als minderwertig erweist, wird der Kunde über das mögliche Risiko informiert, so kann ein erneuter Datenaustausch stattfinden.

_VERSAND:

Die Bilddateien senden Sie bitte per Email an: crew@skypak.de oder eine CD an: Skypak, Theodor-Heuss-Ring 46, 50677 Köln.



Abb. 1

FOLGENDE MASSANGABEN MÜSSEN EINGEHALTEN WERDEN:

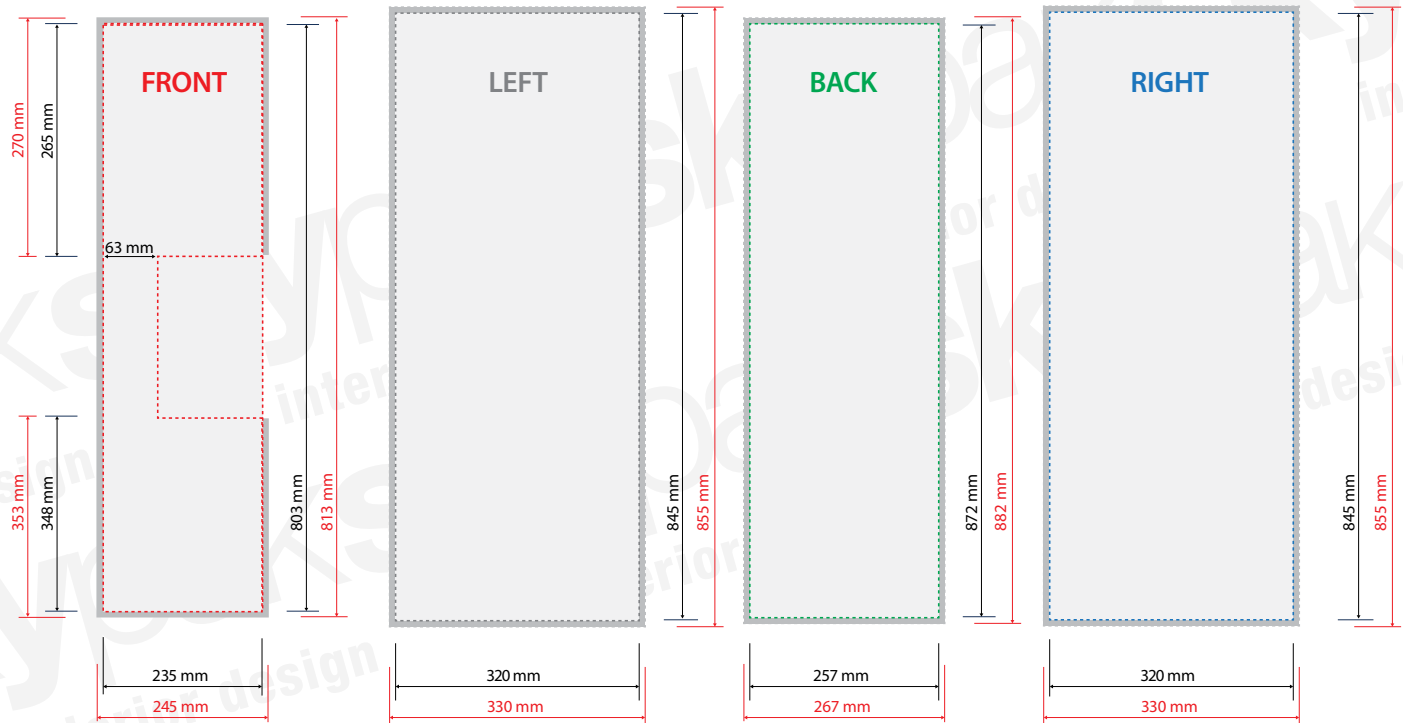


Abb. 2

DIESE HÖHEN- UND ZWISCHENABSTÄNDE SIND ZU BERÜCKSICHTIGEN:

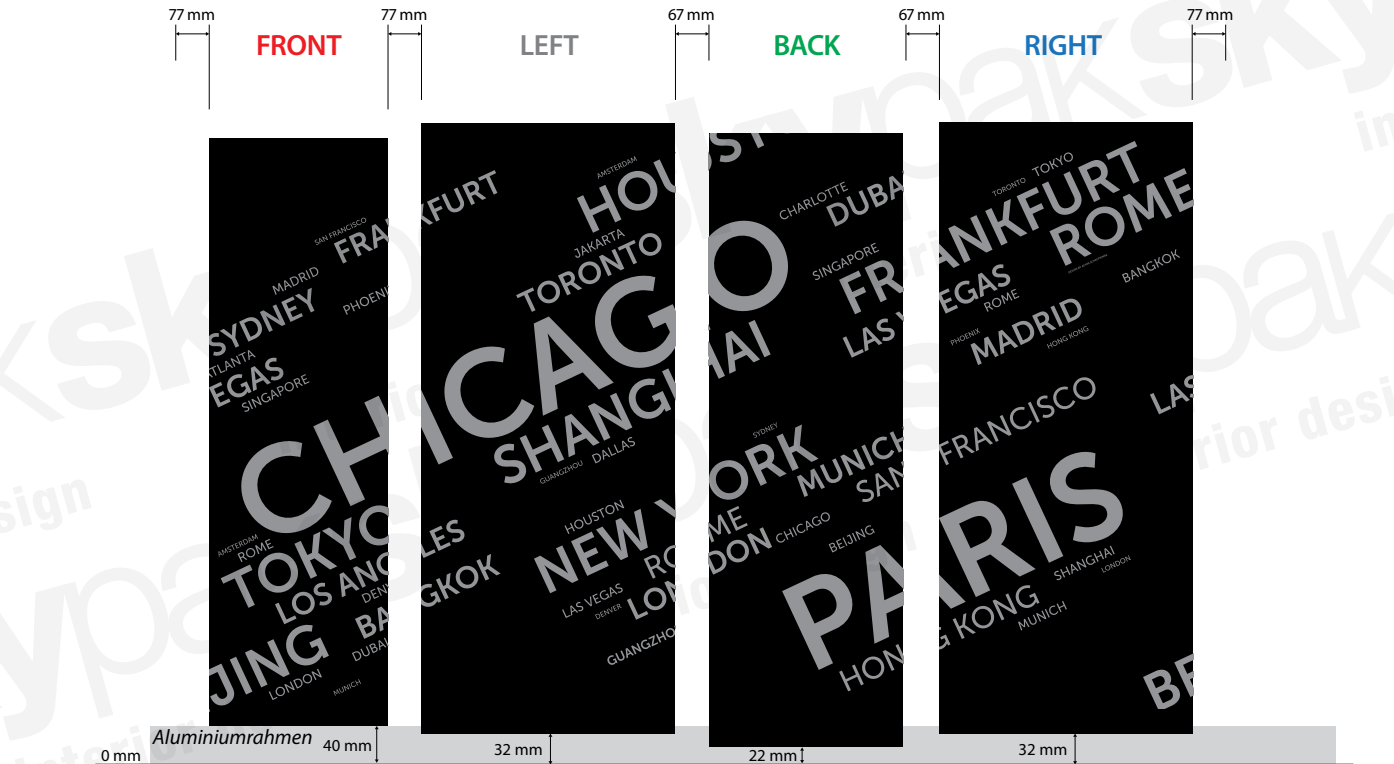


Abb. 3